

# LA STATUARIA GRECA IL PERIODO ARCAICO

Che cosa si nasconde dietro al cosiddetto "sorriso arcaico" delle *kòrai* e dei *koùroi* greci? Che cosa esprimono le colossali dimensioni di alcune di queste statue? La conferenza offre una panoramica sulla scultura greca di età arcaica, mettendo in luce le sue principali fasi stilistiche, le innovazioni tecniche e le sue implicazioni nei campi religioso, sociale ed economico del mondo antico. Un viaggio alla scoperta dell'immaginario figurativo del Mediterraneo arcaico.

**DOMENICA**  
**22.02.2026**  
ore  
**17:00**

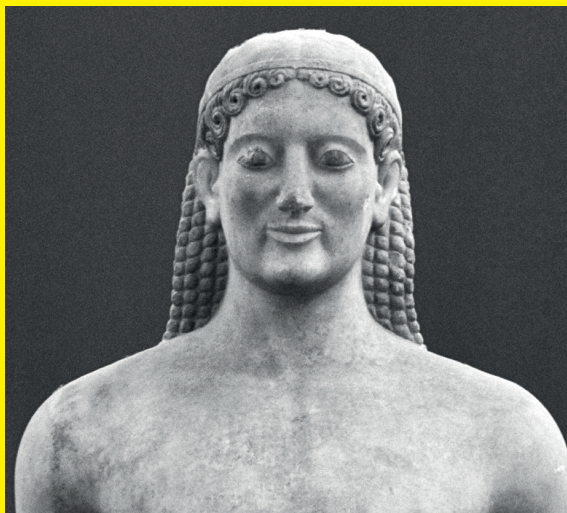
Relatrice

## **Cheyenne Peverelli**

è archeologa classica specializzata nelle culture del Mediterraneo orientale. La sua tesi di dottorato, in corso presso l'Università di Basilea, indaga il paesaggio politico del regno di Pafo a Cipro tra l'età classica ed ellenistica. Collabora a progetti di ricerca internazionali di carattere interdisciplinare.

**LA  
FI  
LAN  
DA**

Via Industria 5  
6850 Mendrisio  
058 688 36 80  
info@lafilanda.ch  
lafilanda.ch



In collaborazione con  
**AICC -DSI**  
Associazione italiana di  
cultura classica, Delegazione  
della Svizzera italiana



Un'istituzione della  
**Città di  
Mendrisio**



**Biblioteca cantonale  
di Mendrisio**

**coop**  
cultura

**RAIFFEISEN**

**CAFFÈ  
CHICCO  
D'ORO**

**la Mobiliare**